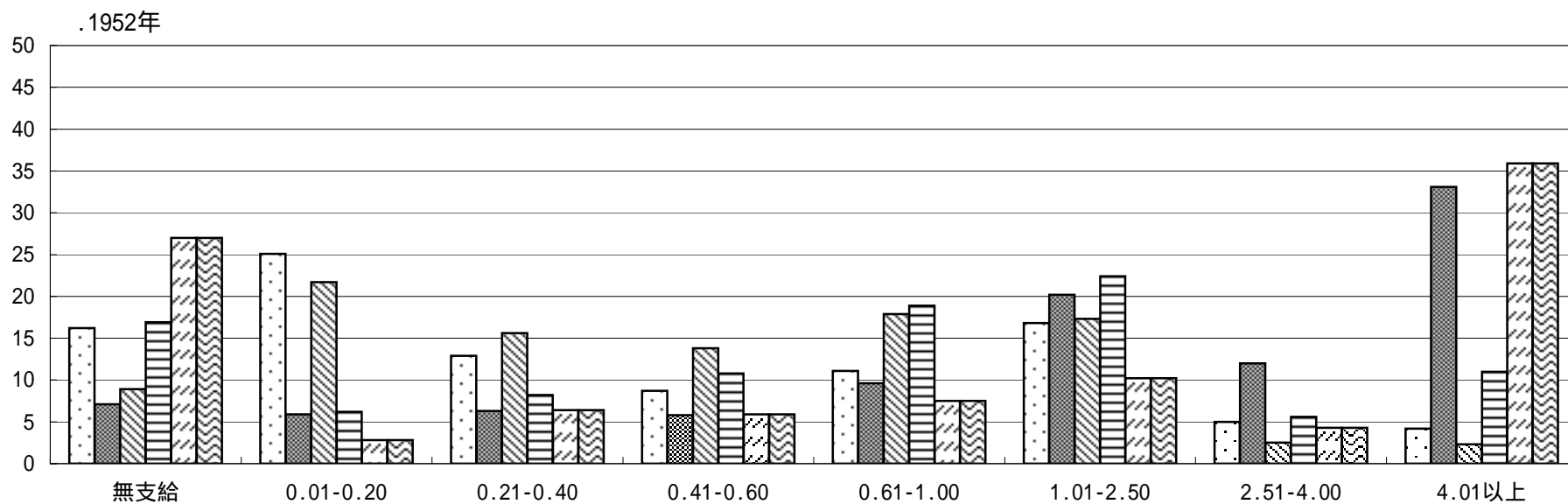
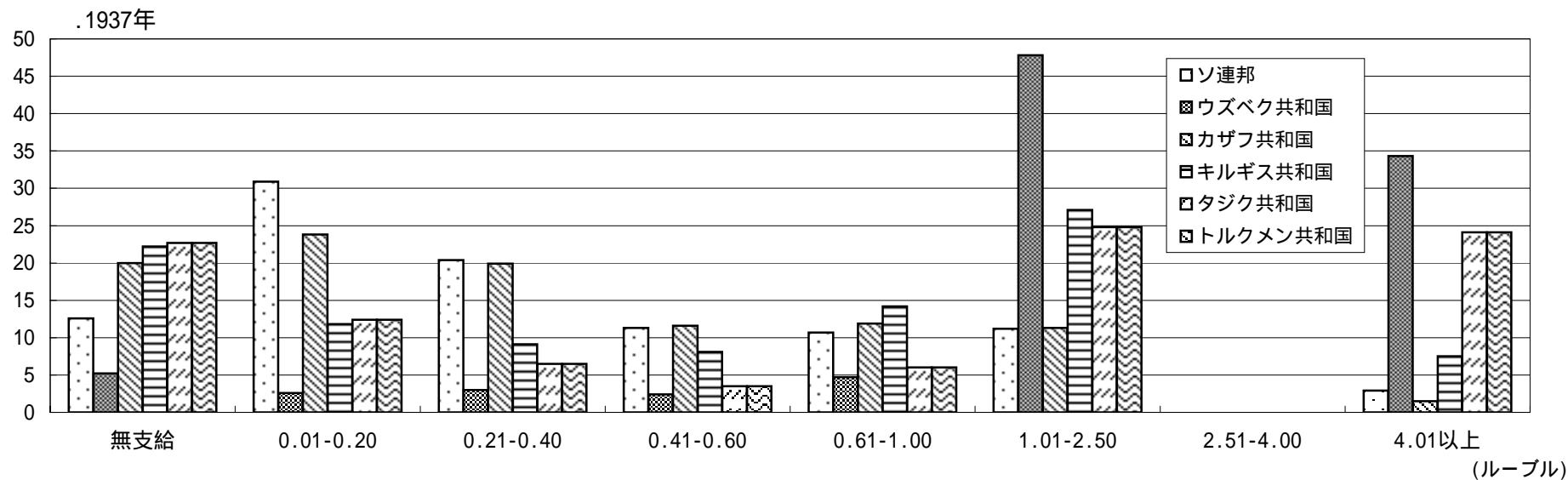


表21 1937-52年におけるコルホーズ員への労働日当りの平均貨幣支給額と平均支給額でグループ化したコルホーズ群の比率

	年	1労働日当りの平均貨幣支給額(ルーブル)	労働日当りの平均貨幣支給額でグループ化したコルホーズ群の比率(%)						貨幣支給を行わないコルホーズ(%)	
			0.20ルーブル以下	0.21-0.40ルーブル	0.41-0.60ルーブル	0.61-1.00ルーブル	1.01-2.50ルーブル	2.51-4.00ルーブル		4.01ルーブル以上
ソ連邦	1937年	0.86	30.9	20.4	11.3	10.7	11.2		2.9	12.6
	1940年	0.92	24.4	17.8	11.3	13.6	15.5	3.1	2.2	12.1
	1950年	1.49	17.2	12.5	9.6	12.7	16.5	4.2	4.9	22.4
	1951年	1.50	18.2	11.7	9.0	11.3	17.5	4.8	4.5	23.0
	1952年	1.44	25.1	12.9	8.7	11.1	16.8	5.0	4.2	16.2
ウズベク共和国	1937年	4.16	2.6	3.0	2.4	4.7	47.8		34.3	5.2
	1940年	2.57	2.5	4.0	4.7	13.6	43.2	14.3	14.7	3.0
	1950年	6.20	2.9	2.0	2.4	5.2	18.5	12.4	48.3	8.3
	1951年	5.31	7.9	3.8	4.7	6.7	18.3	10.8	38.8	9.0
	1952年	4.36	5.9	6.3	5.8	9.6	20.2	12.0	33.1	7.1
カザフ共和国	1937年	0.91	23.8	19.9	11.6	11.9	11.3		1.5	20.0
	1940年	0.97	11.9	17.1	15.4	21.8	20.6	2.0	1.0	10.2
	1950年	1.08	12.5	13.2	14.9	22.8	22.7	4.0	3.0	6.9
	1951年	0.88	12.0	13.6	13.9	19.4	19.6	3.7	1.7	16.1
	1952年	1.04	21.7	15.6	13.8	17.9	17.3	2.5	2.3	8.9
キルギス共和国	1937年	2.01	11.8	9.1	8.1	14.2	27.1		7.5	22.2
	1940年	1.59	10.1	12.4	11.5	15.0	21.4	6.4	5.2	18.0
	1950年	3.29	6.4	7.8	7.9	13.5	27.4	11.7	16.7	8.6
	1951年	2.65	6.8	9.8	9.1	15.8	22.0	11.1	10.9	14.5
	1952年	2.72	6.2	8.2	10.8	18.9	22.4	5.6	11.0	16.9
タジク共和国	1937年	4.66	12.4	6.5	3.5	6.0	24.8		24.1	22.7
	1940年	3.16	12.5	13.3	8.2	9.9	16.6	8.6	17.6	13.3
	1950年	11.50	6.2	5.6	4.6	7.1	7.6	4.4	38.3	26.2
	1951年	10.02	6.6	6.1	4.2	7.1	10.5	4.6	35.2	25.7
	1952年	9.26	2.8	6.4	5.9	7.5	10.2	4.3	35.9	27.0
トルクメン共和国	1937年	4.66	12.4	6.5	3.5	6.0	24.8		24.1	22.7
	1940年	3.16	12.5	13.3	8.2	9.9	16.6	8.6	17.6	13.3
	1950年	11.50	6.2	5.6	4.6	7.1	7.6	4.4	38.3	26.2
	1951年	10.20	6.6	6.1	4.2	7.1	10.5	4.6	35.2	25.7
	1952年	9.26	2.8	6.4	5.9	7.5	10.2	4.3	35.9	27.0

(出所)ロシア連邦経済文書館所蔵ソ連邦中央統計局フォンド資料(F.1562, Op.33, Ed.2734, L.36-39)に基づき筆者作成。

図19 1937,52年における労働日当りの平均貨幣支給額でグループ化したコルホーズ群の比率(%)



(出所)表21より筆者作成。